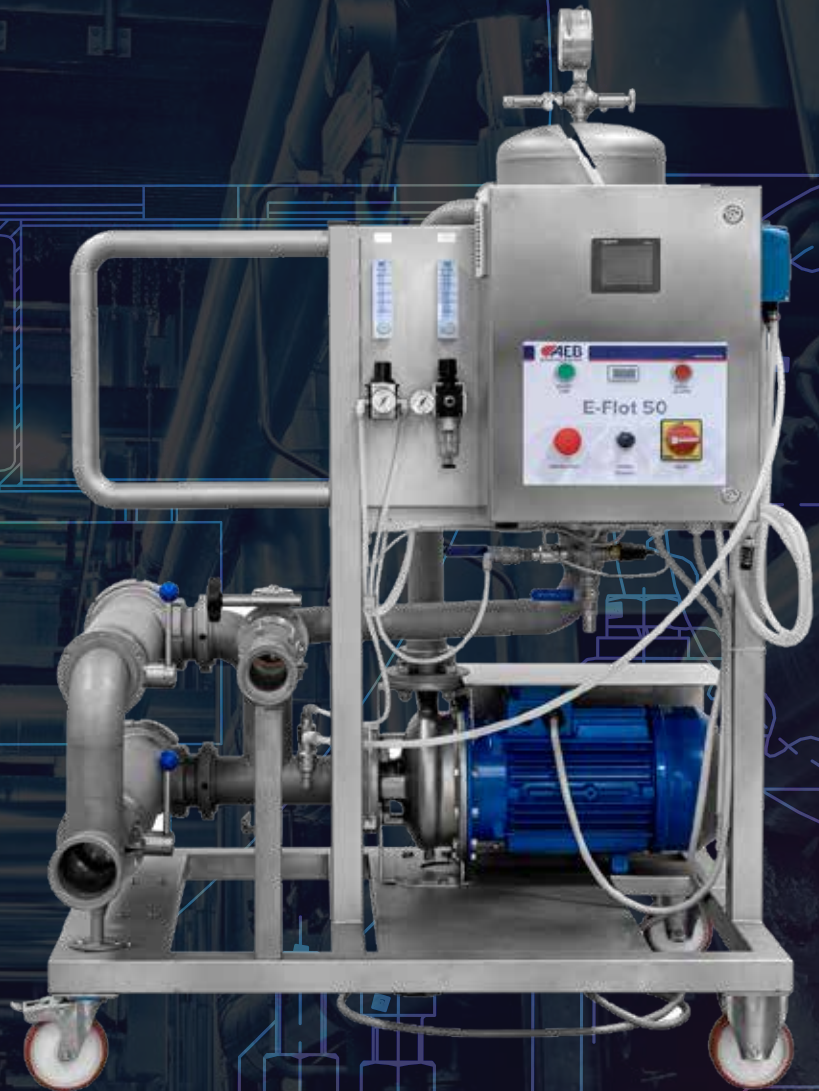


E-FLOT

DYNAMISCHES
MOSTKLÄRSYSTEM



VORTEILE

REDUZIERUNG DER
KLÄRZEITEN

ANGEMESSENER EINSATZ
VON HILFSSTOFFEN

DEUTLICHE REDUZIERUNG
DER TRUBRÜCKSTÄNDE

ENERGIEEINSPARUNG IN BEZUG
AUF DIE ZUR KÜHLUNG DER
MOSTE VERWENDETE KÄLTE

BEGRENZTER
EINSATZ VON GAS

HOHE
VIELSEITIGKEIT

Die Klärung von Mosten mit dem E-Flot-System macht sich **das Prinzip zunutze, den Feststoffen, welche die Trübung der Flüssigkeit ausmachen, ein Gas beizumischen.**

Das Gas lagert sich an die Schwebeteilchen an, die an der Oberfläche des Tanks schmelzen und den unteren Teil des Tanks unzugänglich machen. Damit dieser Prozess stattfinden kann, muss der Most vollständig ohne **Pektinen sein.**

Zu diesem Zweck ist es ratsam, ein spezifisches Enzym wie **Endozym® E-flot**, zu verwenden, das eine schnelle Wirkung mit einem vollständigen Abbau aller kolloidalen Bestandteile verbindet. Um eine exzellente Flotation, also eine **bessere Mostverunreinigung** und eine klarere Abtrennung der Trübungen zu erreichen, ist es unabdingbar, eine spezifische Gelatine zu dosieren, welche die Bildung von Flocken guter Konsistenz ermöglicht, die in der Lage sind, alle zu eliminierenden Teile einzuschließen. Will man eine Enteiweißung des Mostes erreichen oder die schwebende Kohle vor der Gärung beseitigen, können andere Klärmittel wie **Bentonite** oder **Kieselol** eingesetzt werden.

Die hohe Vielseitigkeit von **E-Flot** ist durch die patentierten Nutzungsmöglichkeiten gegeben, die es erlauben, sowohl das Eingangsgas der Pumpe zuzuführen, um **besonders klare Moste zu erhalten**, als auch das Ausgangsgas zu dosieren, **indem der stündliche Durchfluss deutlich erhöht wird.**

VORTEILE GEGENÜBER DER SÄTTIGUNGSEINHEIT EINER KLASSISCHEN KONTINUIERLICHEN FLOTATIONSMASCHINE

- Einfache Anwendung
- Einfache Kalibrierung
- Stickstoffeinspritzung (Reduzierung)
- Geringerer Einsatz von Hilfsstoffen
- Einfache Reinigung
- Begrenzter Stickstoffverbrauch

SORTIMENT



E-Flot 50



E-Flot 25



E-Flot 5 Eco



E-Flot 5

MODELL	DURCHFLUSSRATEN IN KLARER MOSTKONFIGURATION	DURCHFLUSSMENGE MIT GASDOSIERUNG NACH DER PUMPE (REDUZIERUNG DER TRÜBUNG)	ABMESSUNGEN (cm)	GEWICHT (Kg)
E-FLOT 5	50 HL/H	70 HL/H	60X45X80	50
E-FLOT 10	120 HL/H	150 HL/H	60X45X80	110
E-FLOT 25	250 HL/H	320 HL/H	80X65X130	130
E-FLOT 50	500 HL/H	700 HL/H	120X80X180	220
E-FLOT 80	800 HL/H	1000 HL/H	120X100X180	350
E-FLOT CNT	150-300 HL/H	-	120X110X180	350
E-FLOT 130	1000-1300* HL/H	1200-1500* HL/H	130X210X220	500

**Proportionieren Sie die Größe der Rohre.*

Detaillierte Informationen zu den einzelnen Modellen entnehmen Sie bitte dem jeweiligen Datenblatt.



E-FLOT CNT: DAS SYSTEM ZUR ANPASSUNG DER NEUEN FLOTATIONSTECHNOLOGIE AN ANLAGEN MIT KONTINUIERLICHEM BETRIEB

Dieser spezielle Modus ist für die Integration in standardmäßige, kontinuierliche Schwimmbeckenflotationssysteme konzipiert und ersetzt die Sättigungseinheit vollständig.

DAS SYSTEM BESTEHT AUS:

- Doppelter Filter
- Umrichter für Pumpendrehzahlregelung
- Spezial-Sättigungssäule

KOMPONENTEN



SPS-TOUCHSCREEN

Nur für E-Flot 50, 80 und CNT.



DOSIERPUMPE ALS FLOTATIONSHILFSSTOFF

Elektronisch durch einen SPS-Touch verwaltet, intuitiv und einfach zu bedienen.



STICKSTOFF-MANAGEMENTGRUPPE, MIKROMETRISCHES VENTIL ZUR SÄTTIGUNGSREGELUNG, SICHERHEITSENTIL MIT MANOMETER UND PROBENNEHMER

Die Möglichkeit, den Druck und die Menge des Stickstoffs zu steuern, sowie den Druck der Sättigungssäule zu garantieren, damit die Kellerei die Moste auf dem gewünschten Klarheitsgrad flotieren kann. Der Probennehmer ist leicht zugänglich und ermöglicht eine ständige Kontrolle des Flotationsprozesses im Zylinder.



KOMPONENTEN



SÄTTIGUNGSSÄULE



SPEZIFISCHE ZENTRIFUGALPUMPE FÜR DIE FLOTATION

Die Neigung der Pumpenrippen wurde verändert, um eine ideale Druckbeaufschlagung des Mostes zu gewährleisten.

EINIGE VERFÜGBARE OPTIONEN

- Durchflusssensor zum Ablesen der Durchflussmenge des Systems
- Muss Diffusionssystem im Tank E-Flot Sparger
- Vorfilter für nicht ausgestattete Modelle.

INBEGRIFFENES ZUBEHÖR

Alle Geräte sind mit einem Filter mit ausziehbarem Korb* ausgestattet, um Schalen und Traubenkerne zu entfernen. Alle Anlagen sind auf einem Wagen mit Lenkrädern montiert und besteht in allen Teilen (Schaltschrank, Wagen und Rahmen) aus Edelstahl.

*Ausgenommen E-Flot 5 und die Eco-Linie.

EMPFOHLENE PRODUKTE

GELIERMITTEL UND ENZYME MIT KLÄRENDE WIRKUNG.

ENDOZYM E-FLOT



E-GEL



GELSOL



GELASIL XL

